



# GIS an Schweizer Mittelschulen

GIS (Geografische Informationssysteme) sind aus der Geografie und anderen Raumwissenschaften heute in der Praxis nicht mehr wegzudenken und bieten interessante Möglichkeiten für den Geografieunterricht. Daher fördert und koordiniert der VSGg (Verein Schweizerischer Geographielehrerinnen und Geographielehrer) die Verwendung von GIS an Schweizer Mittelschulen.

## ➔ GIS als motivierende Unterrichtsmethode

Einsatz neuer Medien und professionelle Ergebnisse

## ➔ GIS als realitätsnahe Arbeitsweise

Reale Problemstellungen in nahen und fernen Räumen können von SchülerInnen angegangen werden

## ➔ GIS als geografische Methode

Erfassen – Analysieren – Beurteilen – Entscheidungsfindung: gerade im Zusammenhang mit Maturaarbeiten öffnen sich viele Möglichkeiten

## ➔ GIS als geografisches Arbeitsinstrument mit Zukunftsbedeutung

## ➔ GIS als Möglichkeit, fächerübergreifend zu arbeiten

Geografie und Politik, Geschichte, Biologie, Chemie, Wirtschaft, Mathematik, Informatik, Physik, Sprachen,...

## VSGg Arbeitsgruppe «GIS an Schweizer Mittelschulen»

Der VSGg (Verein Schweizerischer Geographielehrkräfte, [www.vsgg.ch](http://www.vsgg.ch)) fördert und koordiniert den Einsatz von GIS an Schweizer Mittelschulen.

Die VSGg-Arbeitsgruppe «GIS an Schweizer Mittelschulen» hat mit ESRI ein Spezialangebot für GIS-Software vereinbart und erarbeitet und publiziert GIS-Lektionen inklusive Daten für den Unterricht. Ebenfalls finden entsprechende Lehrerfortbildungen in Zusammenarbeit mit der WBZ statt.

## GIS Software ArcGIS 10

Als Software-Plattform hat sich der VSGg für die an Hochschulen, in der Forschung und der Privatwirtschaft weit verbreitete GIS-Software ArcView von ESRI (GIS-Weltmarktleader) entschieden und mit ESRI spezielle gesamtschweizerische Schulhauslizenzen-Bedingungen mit sehr guten Konditionen aushandeln können (ESRI Swiss K-12 Country Wide Instructional Site License).

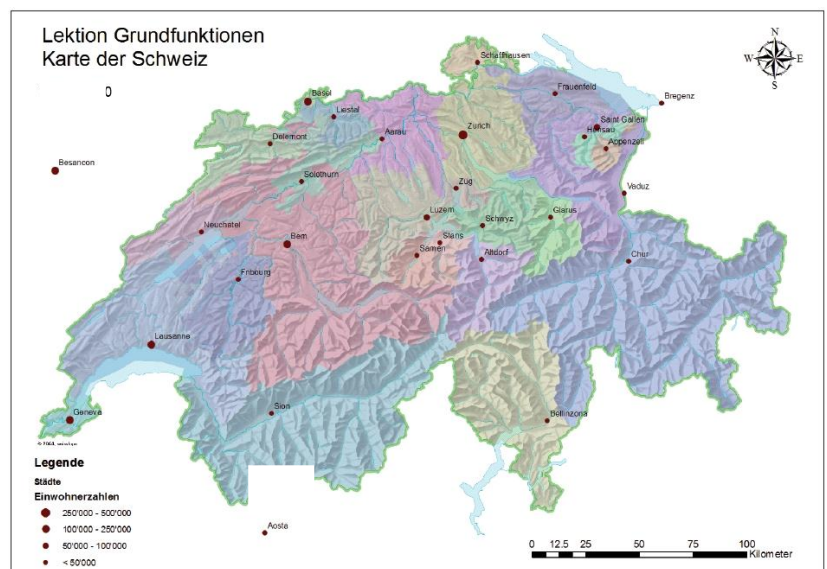


Abbildung aus GIS-Lehrmittel für Mittelschulen, h.e.p.-Verlag

## Gründe, die für ArcGISsprechen

- Weltweit grösste GIS-Gemeinschaft
- Eigenes Förderprogramm für GIS an Schulen
- Bewährter Industrie-Standard in allen Marktsegmenten
- Investitionssicherheit
- Lokale Vertretung in der Schweiz in Zürich und Nyon
- Oberfläche auf D, F oder E
- Weit reichende Kartographie- und Analysefunktionen
- Umfangreiche Datensammlung wird mitgeliefert
- Kostenlose Online-Kurse
- Kostenlose Viewer ArcGIS Explorer und ArcReader
- Kostenlose ESRI-Zeitschrift arcaktuell
- Umfangreiche Internet-Plattform (Support, Tools, Lektionen, Diskussionsforen,...)
- ESRI kann interessante Kontakte zu Universitäten, Forschung, Bund, Kantone, Gemeinden, Privatwirtschaft, Datenanbieter, etc. herstellen
- ArcView ist an über 50 Mittelschulen in der Schweiz im Einsatz;
  - <http://explorer.arcgis.com/?open=a037d54b1cc848f98541ce92e3a28bbf>
- Internationaler Erfahrungsaustausch gewährleistet
- Internationale ESRI Education User Conference
- European ESRI Education User Conference

## Links

[www.vsgg.ch](http://www.vsgg.ch)  
[www.schulgis.ch](http://www.schulgis.ch)  
[www.gis.com](http://www.gis.com)  
[www.esri.com](http://www.esri.com)  
[www.esri.ch](http://www.esri.ch) od.  
[www.gis.ch](http://www.gis.ch)  
[www.gisday.com](http://www.gisday.com)  
[www.gisday.ch](http://www.gisday.ch)

## ArcGIS 10 Schulhauslizenz

Eine Schulhauslizenz beinhaltet:

- ArcView 10 (Sprachen: E, D oder F)
- Erweiterung Spatial Analyst
- Erweiterung 3D Analyst
- Erweiterung Network Analyst 1
- Umfangreiche weltweite Datensammlung
- 1 Jahr Wartung/Support (kostenlose Updates)
- bis zu 500 Installationen möglich

## Minimalanforderungen

PC-Intel Pentium 4

Windows 7, Windows Vista, Windows XP

2 GB RAM, 2.2 GHz <http://resources.arcgis.com/de/content/arcgisdesktop/10.0/about>

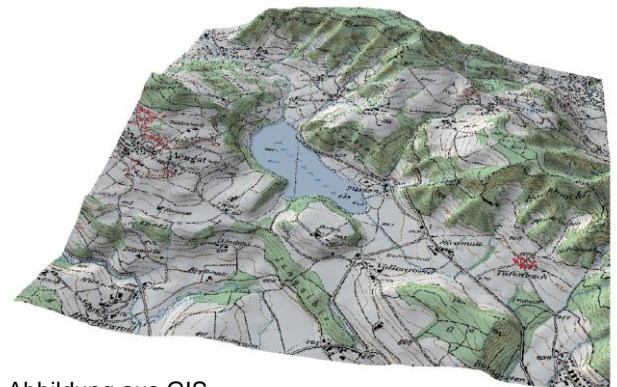


Abbildung aus GIS-  
Lehrmittel für Mittelschulen, h.e.p.-Verlag

## Kosten

Eine Schulhauslizenz kostet **800 CHF** exkl. MWST inkl. Wartung/Support im ersten Jahr.  
Wartungs- und Supportvertrag ab Folgejahr: 400 CHF.

## Bestellung

Mit Bestellformular ESRI-Schulhauslizenz ArcGIS, siehe [www.schulgis.ch](http://www.schulgis.ch)

## Kontakte

### VSGg Verein Schweizerischer Geografielehrkräfte

c/o Kantonsschule Solothurn

Raymond Treier

Leitung VSGg GIS-Arbeitsgruppe

Herrenweg 18

4500 Solothurn

Tel. 032 627 90 59

[raymond.treier@gawnet.ch](mailto:raymond.treier@gawnet.ch)

<http://www.vsgg.ch>

### ESRI Schweiz AG

Josefstr. 218

8005 Zürich

Tel. 044 360 19 00

Fax 044 360 19 11

[info@esri.ch](mailto:info@esri.ch)

<http://esri.ch>