



SIG dans les écoles secondaires suisses

Depuis leur avènement à la fin des années 60, les Systèmes d'Information Géographique (SIG) se sont largement répandus et sont utilisés aujourd'hui en géographie et dans les sciences de la gestion du territoire, comme technologies de l'information et comme outil d'aide à la décision. En lançant et en coordonnant l'introduction des SIG dans les écoles secondaires au printemps 2003, l'Association Suisse des Professeurs de Géographie (ASPG) a souhaité ouvrir des voies nouvelles dans l'enseignement de la géographie en Suisse.

➔ Les SIG comme méthode motivante d'enseignement

Mise en place de technologies nouvelles pour des résultats professionnels.

➔ Les SIG comme outil d'abstraction

Des problématiques complexes tirées de la réalité peuvent être modélisées à différents niveaux d'échelle par les étudiants.

➔ Les SIG comme méthode d'analyse géographique

Comprendre – Analyser – Planifier : beaucoup de possibilités ouvertes dans un contexte de préparation à la maturité.

➔ Les SIG comme outil d'intégration de disciplines

Géographie et politique, histoire, biologie, chimie, économie, mathématique, informatique, physique, langues, ...

Groupe de travail «SIG dans les écoles secondaires suisses»

L'ASPG (www.vsgg.ch) encourage et coordonne l'introduction des SIG dans les écoles secondaires de Suisse. A cet effet, le groupe de travail ASPG « SIG dans les écoles secondaires suisses » a conclu une offre spéciale pour une licence de site ArcView et travaille sur la publication de cours et de données SIG pour l'enseignement de la géographie en Suisse.

Le logiciel SIG ArcGIS 10

L'ASPG a décidé de promouvoir l'utilisation du logiciel SIG ArcView - déjà très répandu dans les hautes écoles, dans la recherche et dans le secteur privé - en négociant avec ESRI de très bonnes conditions pour une licence de site spéciale pour les écoles secondaires suisses (ESRI Swiss K-12 Country Wide Instructional Site License).

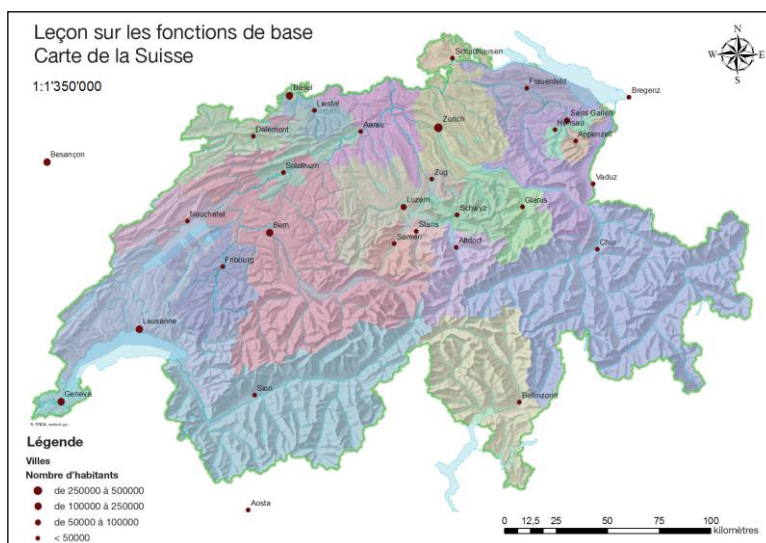


Illustration tirée du livre SIG paru aux éditions LEP

Les raisons qui parlent en faveur d'ArcGIS

- La plus grande communauté SIG dans le monde.
- Standard industriel éprouvé dans tous les secteurs du marché.
- Fonctions de cartographie et d'analyse étendues.
- Programme spécifique pour les SIG dans les écoles.
- Site Internet dédié à la communauté internationale pour l'enseignement SIG (edcommunity.esri.com/)
- Nombreuses ressources SIG disponibles en-ligne : géodonnées mondiales (www.arcgisonline.com), centre de support (support.esri.com), modules de cours (training.esri.com).
- Documentation très riche, y.c. livre SIG pour l'enseignement basé sur ArcView : « Systèmes d'Informations Géographiques (SIG) », (www.editionslep.ch > Nouveautés)
- Agences suisses établies à Zürich et Nyon.
- Produits disponibles en français, en allemand et en anglais.
- Groupement romand d'utilisateurs ArcGIS (www.grua.ch).
- Manifestations régionales où se rencontrent les utilisateurs ESRI issus de secteurs variés comme les universités, les administrations, les bureaux privés, les écoles, etc.

Liens

www.vsgg.ch
www.schulgis.ch
www.esri.com
www.esri.ch
www.gisdag.com
www.gisday.ch

Licence de site d'école ArcGIS 10

Une licence de site d'école comprend:

- ArcView 10 (en français, allemand ou anglais)
- Extension Spatial Analyst (données raster)
- Extension 3D Analyst (données 3D)
- Extension Network Analyst (données routes)
- Large collection de données mondiales
- 1 année de maintenance (mises à jour gratuites)
- Jusqu'à 500 installations possibles

Exigences minimales d'ArcGIS 10:

PC-Intel Pentium 4

Windows 7, Windows Vista, Windows XP

2 GB RAM, 2.2 GHz <http://resources.arcgis.com/de/content/arcgisdesktop/10.0/about>

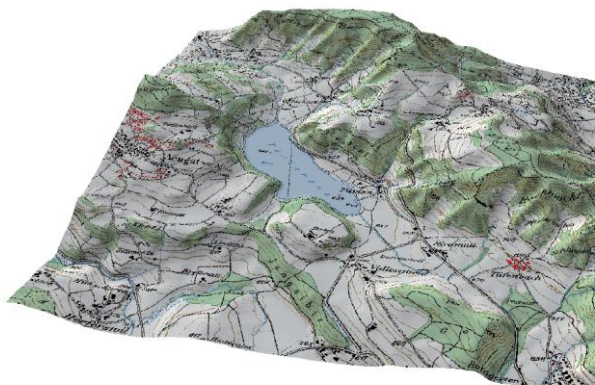


Illustration tirée du livre SIG paru aux éditions LEP

Coûts

Une licence de site d'école coûte **800 CHF** (TVA en sus) (60% de rabais en plus du rabais d'école ESRI). Maintenance/support: inclus la première année, puis 400 CHF par an dès la deuxième année.

Commande

Le formulaire de commande et le contrat pour licence de site sont disponibles sur www.schulgis.ch > Software.

Contacts

Association Suisse des Professeurs de Géographie

c/o Kantonsschule Solothurn

Raymond Treier

Leitung VSGg GIS-Arbeitsgruppe

Herrenweg 18

4500 Solothurn

Tel. 032 627 90 59

raymond.treier@gawnet.ch

<http://www.vsgg.ch>

ESRI Suisse S.A.

Rte du Cordon 5 - 7

1260 Nyon

Téléphone 022 365 69 00

Télécopie 022 365 69 11

info@nyon.esri.ch

<http://esri.ch>